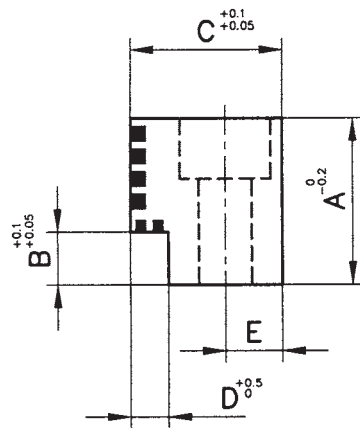


Cod. 79241

CONTROGUIDE AUTOLUBRIFICANTI NON FORATE PER STAMPI PLASTICA

OILLESS GUIDE RAIL WITHOUT HOLES FOR PLASTIC MOULDS

MATERIALE: bronzo con inserti in grafite
MATERIAL: copper alloy with solid graphite
 Disponibilità: a magazzino s.v.
 Availability: on stock sub. to prior sale



Codice	A	Lunghezza	B	C	D	E	vite raccomandata
79241-12*205	12	205	5	15	5	6 (M4)	M4
79241-17*205	17	205	7	20	5	7,5 (M6)	M6
79241-17*320	17	320	7	20	5	7,5 (M6)	M6
79241-22*205	22	205	7	20	5	7,5 (M6)	M6
79241-22*320	22	320	7	20	5	7,5 (M6)	M6
79241-27*205	27	205	10	28	8	11 (M10)	M10
79241-27*320	27	320	10	28	8	11 (M10)	M10
79241-27*605	27	605	10	28	8	11 (M10)	M10
79241-36*205	36	205	10	28	8	11 (M10)	M10
79241-36*320	36	320	10	28	8	11 (M10)	M10
79241-36*605	36	605	10	28	8	11 (M10)	M10
79241-46*205	46	205	10	28	8	11 (M10)	M10
79241-46*320	46	320	10	28	8	11 (M10)	M10
79241-46*605	46	605	10	28	8	11 (M10)	M10
79241-66*205	66	205	22	40	12	14 (M12)	M12
79241-66*320	66	320	22	40	12	14 (M12)	M12
79241-66*605	66	605	22	40	12	14 (M12)	M12
79241-86*205	86	205	26	40	12	14 (M12)	M12
79241-86*320	86	320	26	40	12	14 (M12)	M12
79241-86*605	86	605	26	40	12	14 (M12)	M12